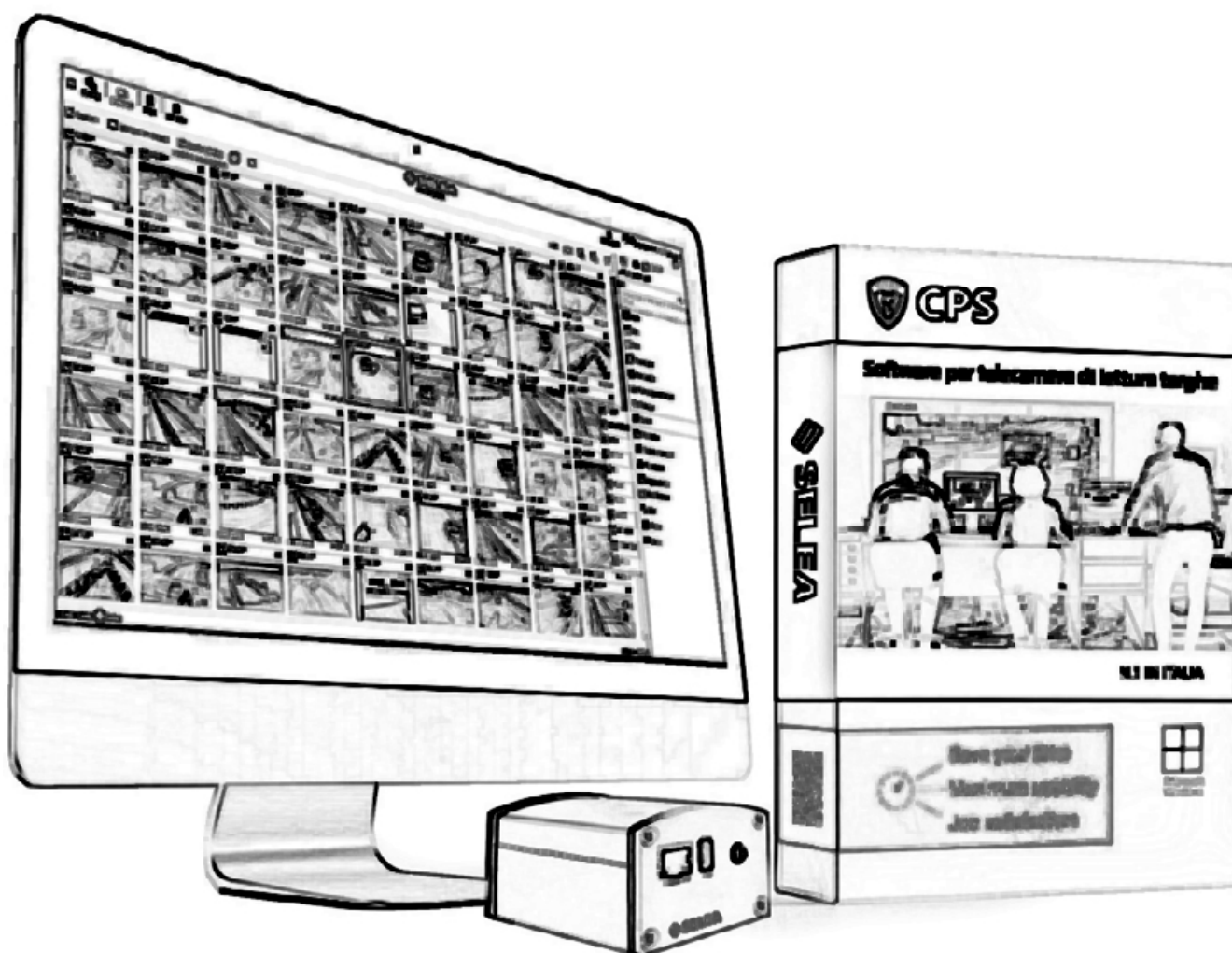
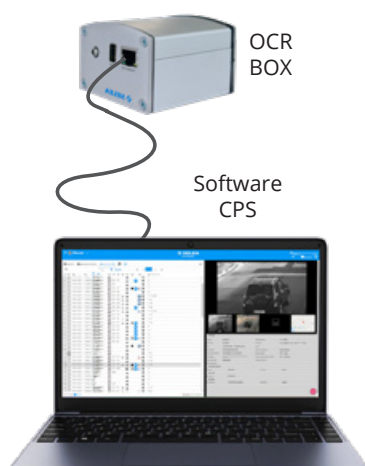




OCR BOX



Manuale d'uso



OCRB BOX permette di estrapolare da un filmato proveniente da un sistema di videosorveglianza tradizionale i numeri di targa dei veicoli presenti nel video. Le targhe riconosciute dal SELEA OCR BOX vengono memorizzate all'interno del software CPS. Quest'ultimo permette di effettuare, dalle immagini della cattura, il riconoscimento della marca e modello dei veicoli: utile per facilitare la ricerca nel caso sia noto solo uno di questi elementi. Tutti i dati possono essere successivamente esportati in formato testuale.

La precisione di lettura dipende dalla qualità e dalla risoluzione del video di origine. L'OCR BOX è in grado di accettare filmati fino alla risoluzione massima Full HD (1920x1080) nel formato AVI o MKV sia Mpeg4 che H264.

La soluzione viene fornita di:

- OCR BOX
- Software CPS con licenza MEM
- Chiavetta USB da 16 GB
- Cavo Ethernet di collegamento
- Alimentatore per OCR BOX

SOFTWARE

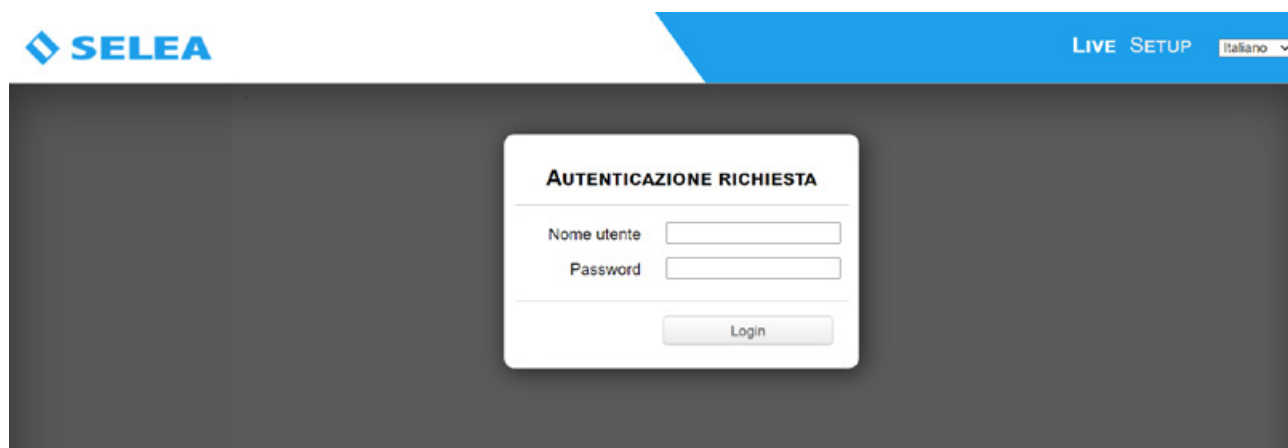
Prima di configurare il dispositivo OCR BOX si rende necessario installare sul proprio PC il software CPS fornito in dotazione. La procedura d'installazione la si può trovare nell'area download di Selea presente sul sito web, sotto la sezione "manuali".

Il software servirà per poter storicizzare tutte le targhe che l'OCR box riconosce all'interno del filmato e agevolare successivamente la ricerca e la visualizzazione.

Nel caso l'utente riscontri difficoltà nell'installazione e nella configurazione del software e del dispositivo, l'assistenza Selea è a disposizione per aiutarvi in questo processo.

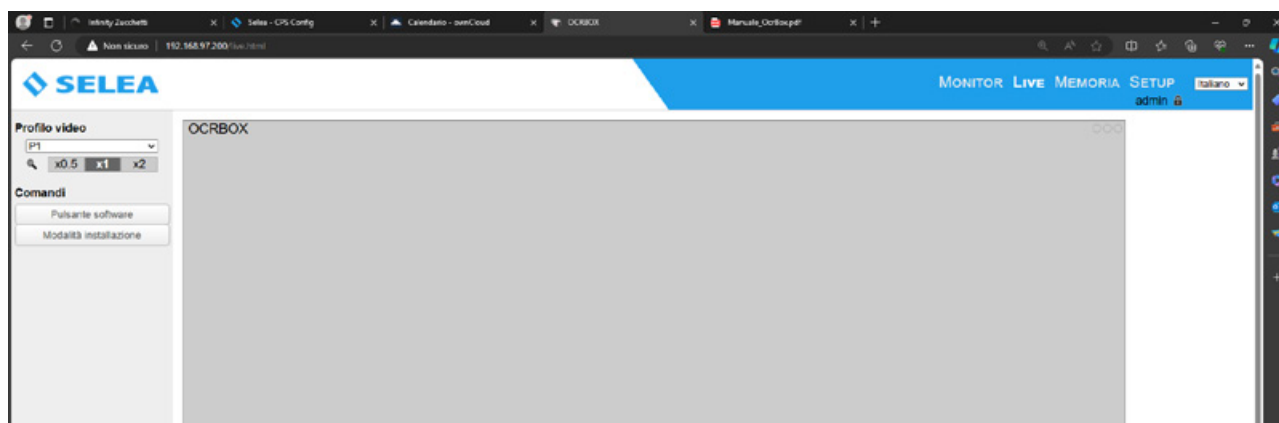
INSTALLAZIONE

Per accedere all'interfaccia di configurazione dell'OCR BOX occorre collegarlo direttamente al proprio PC oppure in alternativa alla propria rete LAN utilizzando allo scopo il cavo Ethernet fornito in dotazione. Utilizzando un comune browser, dal PC e dalla una qualsiasi postazione di lavoro, ci si collega al dispositivo inserendo nella barra di navigazione del browser il seguente indirizzo: **192.168.0.1** Una volta collegati vi apparirà la schermata sotto riportata di login.



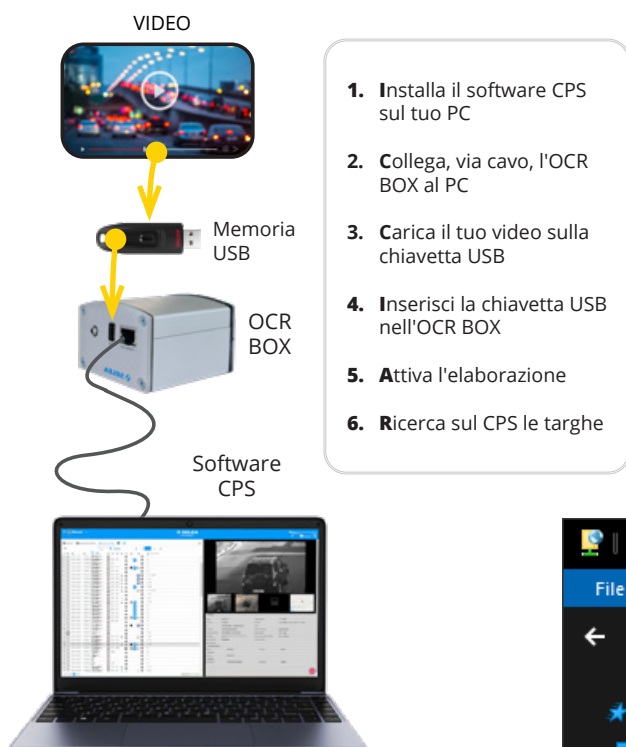
A questo punto è possibile accedere alle funzionalità del dispositivo impostando prima la username e password di accesso dell'utente amministratore.

Effettuando il "login" si accederà alla schermata di Setup del dispositivo che è suddivisa in quattro sezioni principali: MONITOR, LIVE, MEMORIA e SETUP.



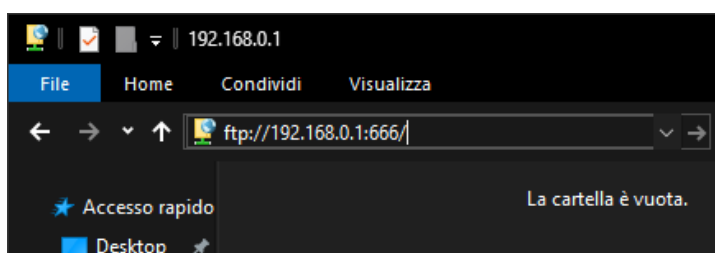
CARICAMENTO DEI FILMATI DA ANALIZZARE

E' importante sapere che l'OCR BOX effettua l'analisi dei filmati solo ed esclusivamente di files presenti sulla chiavetta USB. Pertanto i filmati da analizzare devono essere trasferiti sulla chiavetta USB e quest'ultima deve essere inserita nell'apposito ingresso USB dell'OCR BOX.



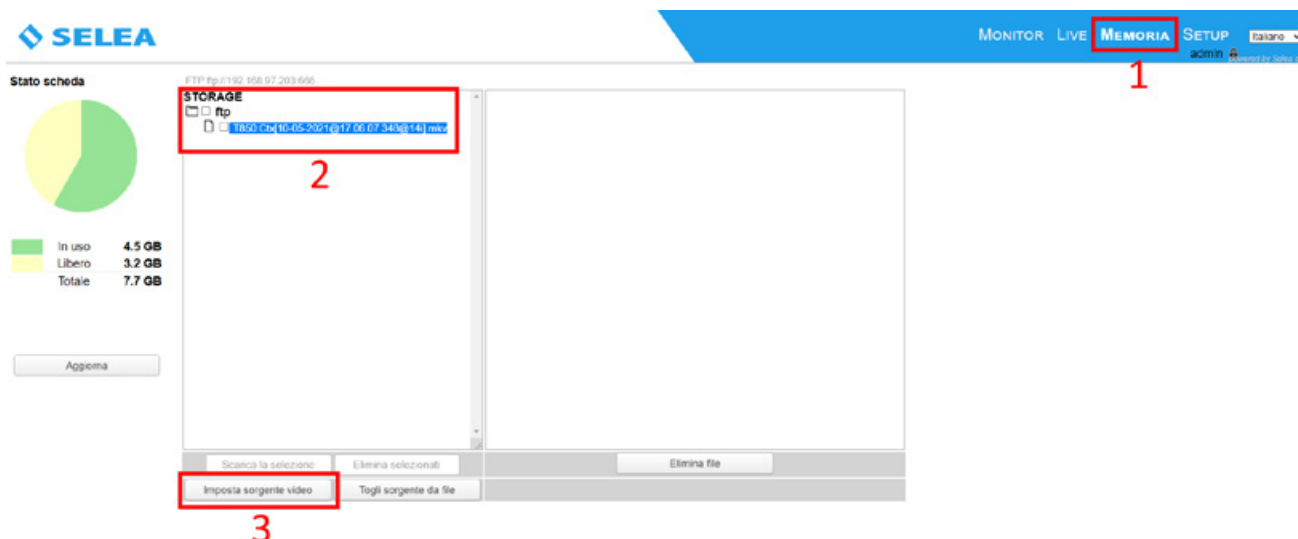
Sono possibili due modalità per installare i filmati sulla chiavetta:

- la prima, è quella d'inserire la chiavetta USB sul vostro PC e poi salvare il file su essa.
- la seconda, è quella di collegare la chiavetta USB nell'OCR BOX e di accedere alla cartella della chiavetta. Per accedere a questa cartella basta digitare il seguente indirizzo **ftp://192.168.0.1:666/** utilizzando l'Esplora File di Windows, e da qui copiare i file video che si trova in rete dentro la cartella USB.



SELEZIONE DEL VIDEO DA ANALIZZARE

Per attivare l'analisi del filmato occorre spostarsi sulla sezione principale "MEMORIA" (vedi 1)

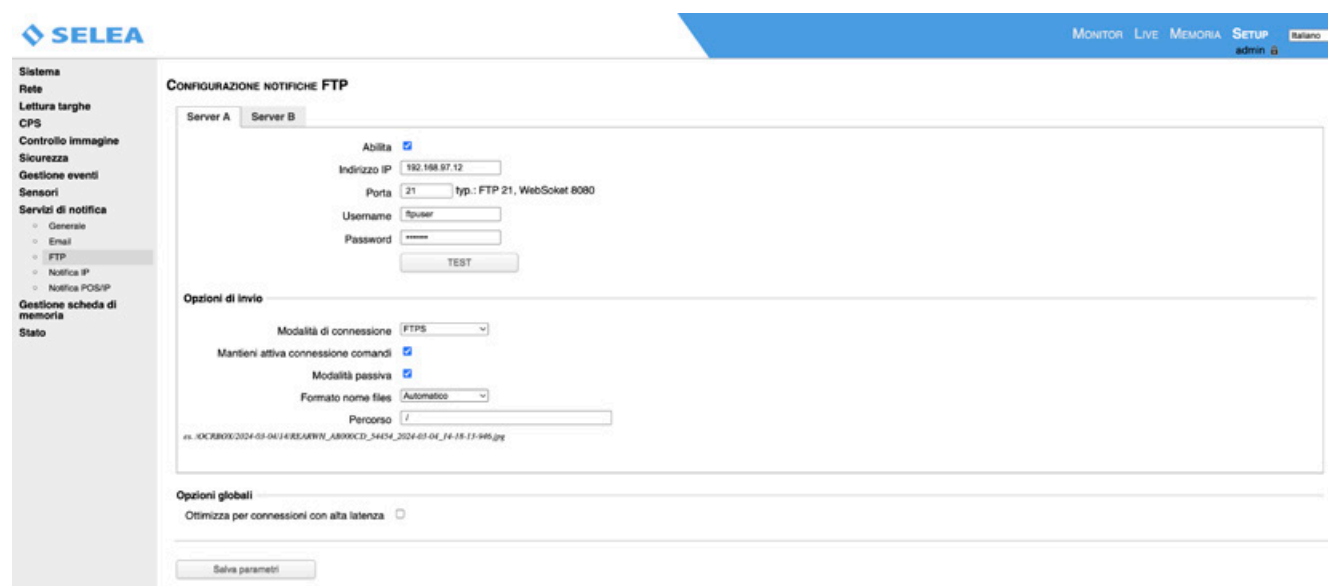


Cliccando sulla sezione apparirà l'elenco dei files che sono caricati e presenti dentro la chiavetta USB (vedi 2). Più a sinistra è visibile lo spazio disponibile. Eventualmente è possibile cancellare i filmati vecchi presenti dentro la chiavetta per aver maggior spazio.

Non vi rimane che selezionare il video che volete analizzare e "cliccare" sul pulsante in basso a sinistra "Imposta sorgente video" (vedi 3).

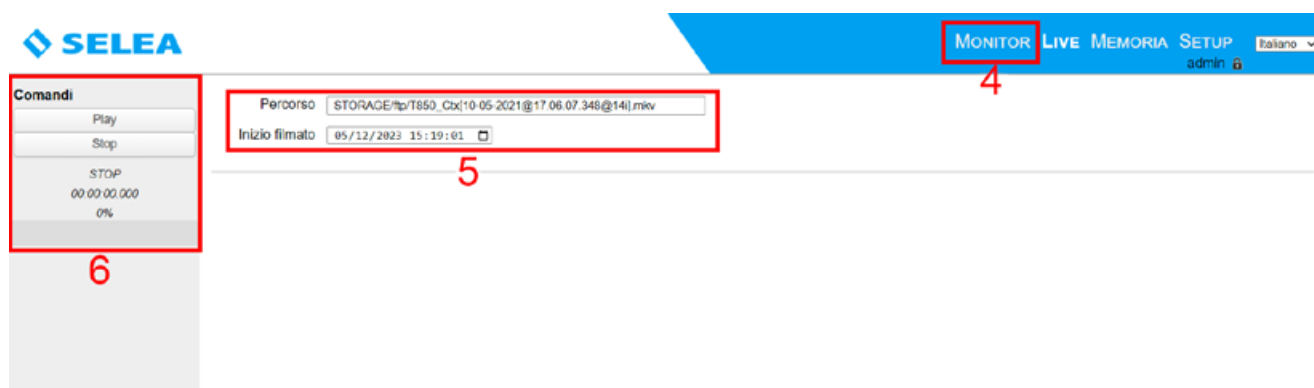
SETUP

Affinché le immagini e i dati digitali delle targhe dei veicoli riconosciuti, vengano trasferiti al software CPS occorre entrare nella sezione "**SETUP**" -> "**Servizi di notifica**" -> "**FTP**" e compilare i campi per configurare il trasferimento dei dati sul software CPS oppure su qualsiasi altro software.



ESTRAZIONE DELLE TARGHE DAL VIDEO SORGENTE

Per avviare l'analisi per la ricerca delle targhe dei veicoli, occorre spostarsi sulla sezione principale "MONITOR" (vedi 4)



Nel campo "Percorso" (vedi 5) verrà indicato il video sorgente che era stato selezionato nella sezione Memoria. Sotto il campo "Percorso" troverete il campo "Inizio filmato" che deve essere compilato indicando la data e l'ora esatta d'inizio del filmato affinché le targhe lette vengano poi memorizzate nel software CPS con quella data e ora.

Una volta inserita data e ora basterà cliccare sul pulsante "Play" che si trova sul menu di sinistra.

In questa sezione verranno mostrate in tempo reale tutte le targhe rilevate che saranno notificate e trasferite al software CPS.